



SECTRON AC/DC rozvaděč je hotové řešení pro třífázové hybridní fotovoltaické elektrárny.

Modulární nástěnná vertikální rozvodnice na omítku pro vnitřní použití, rozdělená do tří řad s kapacitou 54 modulů obsahuje veškeré komponenty potřebné při instalaci fotovoltaické elektrárny ve vašem objektu. Rozvaděč je vybavený komponenty od značek OEZ, Hager, Noark, Eaton a je vydrátovaný. Rozvaděč obsahuje vypínač, jističe, stykače, proudový chránič. Soupis všech prvků a technická specifikace jsou uvedeny přehledně v tabulce na druhé straně tohoto materiálu. Rozvaděč má stupeň krytí IP65, které zajišťuje v rozvodnici instalovaným přístrojům dostatečnou ochranu i v náročnějším prostředí.

Připravená rozvodnice výrazně zkracuje čas na místě instalace fotovoltaiky, elektrikář se nemusí zdržovat osazením rozvodnice všemi komponenty a vydrátováním rozvodnice



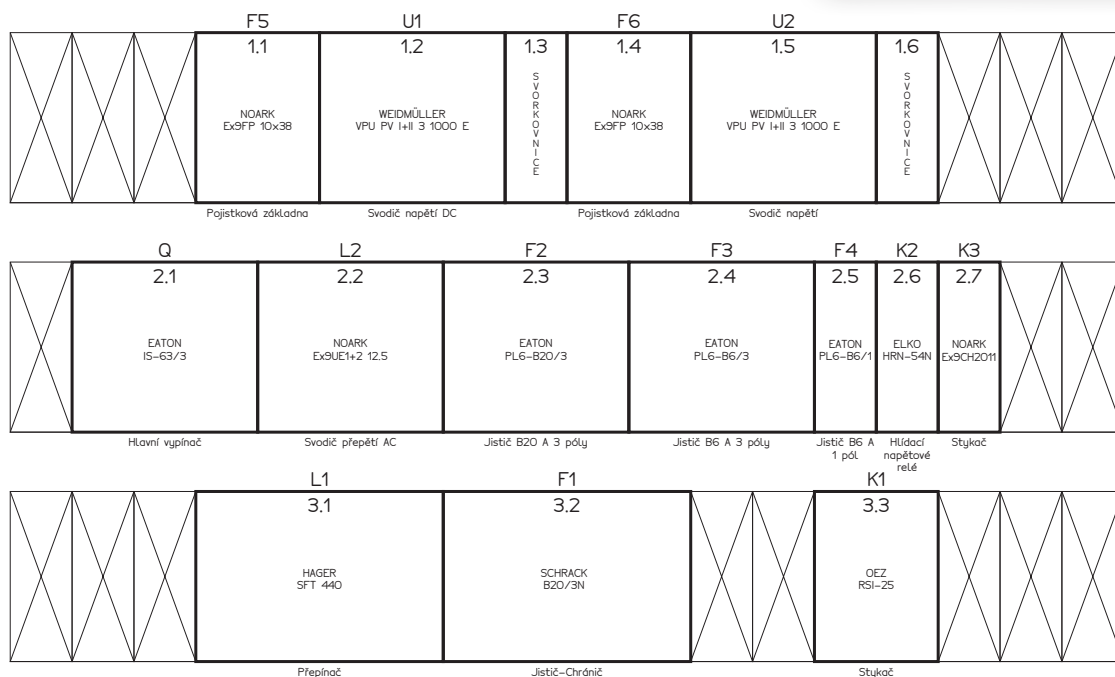
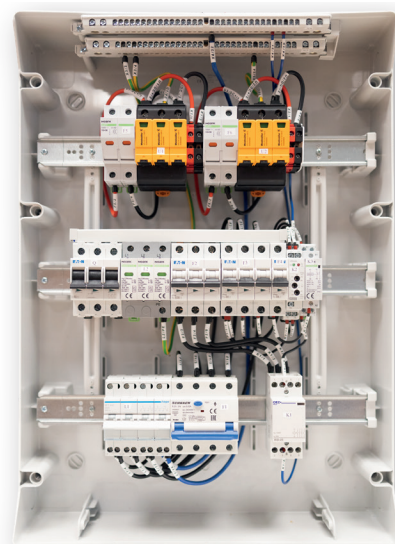
**PŘIPRAVENO
K INSTALACI**

Vlastnosti rozvaděče

Materiál	ABS (izolovaný materiál)
Izolační napětí	1 000 V AC / 1 500 V DC
Odolnost proti rázovému napětí	3.3 kV
Rázová pevnost	IK08
Stupeň krytí	IP65
Konfigurace	3 řady / 54 modulů
Průchodky	Metrické kabelové vstupy nahoře a dole, na zadní desce
Mechanická odolnost	Požadavky normy na výrobek jsou splněny
Barva	Šedá (RAL 7035)
Provozní teplota	-25 °C ~ +40 °C
Hmotnost	8 330 g
Vestavěná hloubka	70 mm
Rozměry	586 × 418 × 145 mm
Objednávací kód	EL-EM-IKA

Vybavení rozvaděče

PRVNÍ ŘADA	
Pojistková základna NOARK 101767 (1000 V / 30 A / IP20)	2 ×
Svodič napětí WEIDMÜLLER VPU PV I+II 3 1000 V E pro fotovoltaiku	2 ×
DRUHÁ ŘADA	
Instalační vypínač EATON IS-63/3 63 A 276276	1 ×
Svodič přepětí NOARK Ex9UE1+2 12.5 3P 275 AC	1 ×
Jistič EATON PL6-B20/3 20 A	1 ×
Jistič EATON PL6-B6/3 6 A	1 ×
Jistič EATON PL6-B6/1 6 A	1 ×
Hlídací napěťové relé v 3F s nastavitelnými úrovněmi HRN-54N	1 ×
Instalační stykač NOARK Ex9CH20	1 ×
TŘETÍ ŘADA	
Skupinový přepínač HAGER SFT440 (I-0-II) 4P / 40 A	1 ×
Jistič s proudovým chráničem AMPARO 6 kA, 3+N, B20A, 30 mA, A	1 ×
Instalační stykač OEZ RSI-25-40-A230 25 A	1 ×



CZ: +420 556 621 030
INT: +420 556 621 020

CZ: obchod@sectron.cz
INT: sales@sectron.cz

SECTRON s.r.o.
Josefa Šavla 12, 709 00 Ostrava, Czech Republic

Prohlášení o shodě

SECTRON s.r.o.
Josefa Šavla 1271/12
709 00 Ostrava
Czech Republic



prohlašujeme na svou výlučnou zodpovědnost, že vlastnosti výrobku

Rozvaděč nízkého napětí,
typu **Rozvodnice pod omítku,**
označení **SECTRON FVEBOX 01/32A,**
krytí **65/20,**

splňují požadavky základních zásad a požadavky předpisů, že výrobek je za podmínek obvyklého použití bezpečný a jeho vlastnosti splňují technické požadavky na elektromagnetickou kompatibilitu.

Způsob posouzení shody:

- Zákon č. 22/1997 Sb. § 12, (4) a) v platném znění;
- Zákon č. 90/2016 Sb.;
- Zákon č. 91/2016 Sb.

Technické požadavky na el. zařízení:

- Nařízení vlády č. 118/2016 Sb., č. 117/2016 Sb. a č. 481/2012 Sb. v platném znění.

Použité normy:

- IEC/ČSN EN 61439-1 ed. 2
- IEC/ČSN EN 61439-2 ed. 2

System řízení jakosti:

- ČSN EN ISO 9001:2016

Označení CE umístěné na výrobku vyjadřuje shodu výrobku se závaznými evropskými technickými a legislativními předpisy a normami.

V Ostravě dne 25. 6. 2024

Jméno a podpis:


Ing. Marek Zamarski, MBA 
ředitel společnosti SECTRON s.r.o.

www.sectron.cz

SECTRON s. r. o.
Josefa Šavla 1271/12
709 00 Ostrava 9

IČ: 64617939
DIČ: CZ64617939

Krycí list - charakteristiky rozhraní

Ověření podle ČSN EN 61439 IEC 61439

Datum 25.6.2024

Část 1 ed. 2 - Všeobecná ustanovení

- Část 2 ed. 2 - Výkonové rozvaděče Výrobce rozvaděče
- Část 3 - Rozvodnice do 250 A
- Část 4 - Staveništní rozvaděče
- Část 5 - Rozvaděče pro rozvod energie
- Část 6 - Přípojnicové rozvody
- Část 7 - Zvláštní instalace, např. přístavy

Číslo ověření RZ240127/000023

SECTRON s.r.o.

Josefa Šavla 12

709 00

Ostrava - Mariánské Hory

Telefon

+420 556 621 000

Email

obchod@sectron.cz

www

sectron.cz

Označení rozvaděče

SECTRON FVEBOX 01/32A

Typ

Rozvodnice na omítce

Výrobní číslo

FVEBOX 000023

Rok výroby

2024

Jmenovité napětí Un	400	V
Jmenovité provozní napětí proudového okruhu Ue	400/230VAC	V
Jmenovité izolační napětí Ui	440	V
Jmenovité impulzní napětí Uimp	4	kV

Jmenovitý proud rozvaděče InA	32	A
Jmenovitý proud přípojnice Inc	-	A
Jmenovitý dynamický proud Ipk	10	kA
Jmenovitý krátkodobý výdržný obvodu rozv. Icw	10	kA
Jmenovitý podmíněný zkratový proud rozvaděče Icc	< 10	kA
Soudobost	0,8	

 sFrekvence HzTyp sítě TN-C TN-S TN-C-S
 IT TT jiná

Ochrana před úrazem elektrickým proudem

- Základní ochrana izolační materiály krytem nebo skříní dvojitou izolací
- Ochrana při poruše automatickým odpojením elektrickým oddělením dvojitou izolací
- Stupeň ochrany IP Stupeň ochrany IK
- Typ konstrukce pevné části odpojitelné části výsuvné části
- Prostředí instalace vnitřní prostory venkovní prostory
- Způsob instalace stabilní mobilní
- Způsob používání osoba znalá osoba poučená laik
- Typ jištění proti zkratu výkonový jistič pojistka ostatní

Celkové rozměry	šířka	<input type="text" value="418"/> mm	výška	<input type="text" value="586"/> mm	hloubka	<input type="text" value="145"/> mm
Celková hmotnost		<input type="text" value="8"/> kg	Max. přípojný průřez	<input type="text" value="10"/>		
Třídění EMC		<input type="text" value="A"/>	Stupeň znečištění	<input type="text" value="2"/>		
Zvláštní provozní podmínky	<input type="text"/>					

Konstrukce	Pevná
Typy el. spojů funkč. jednotek	šroubové
Další charakteristiky	Skříň - ABS izolovaný materiál

Dokumentace

V: Ostrava-Hrabůvka

Dne: 25.6.2024

Podpis(y):

(15)



Hasičská 53, 700 30 Ostrava-Hrabůvka
IČ: 25833812, DIČ: CZ25833812
Tel.: +420 597 407 100

Kusové ověření dle ČSN EN 61439-1 ed. 2

Označení rozvaděče: SECTRON FVEBOX 01/32A Typ: Rozvodnice na omítku

Výrobní číslo: FVEBOX 000023

Číslo ověření návrhu: RZ240127/000023

Poř.	Část	Popis zkoušky	Výsledek	Zkoušel	Datum
1	11.2: Stupeň ochrany skříně	Prohlídka, IP 65	IP 65	Staněk	25.6.2024
2	11.3: Vzdušné vzdálenosti a povrchové cesty	Měření, vzdušná vzdálenost > 3,0mm, povrchová cesta > 3,6 mm	3,5/4,5 mm, OK	Staněk	25.6.2024
3	11.4: Ochrana před úrazem elektrickým proudem a integrita ochranných obvodů	Prohlídka, namátková kontrola spojů, ověření typů ochr. přístrojů a vodičů	0,02 Ω, OK	Staněk	25.6.2024
4	11.5: Vestavění spínacích přístrojů, kontrola vestavných součástí	Prohlídka, srovnání s podklady výrobců	OK	Staněk	25.6.2024
5	11.6: Vnitřní elektrické obvody a spoje	Prohlídka, namátková kontrola spojů, ověření typů vodičů	OK	Staněk	25.6.2024
6	11.7: Svorky pro vnější vodiče	Prohlídka, soulad s výrobní dokumentací	OK	Staněk	25.6.2024
7	11.8: Mechanická funkce	Prohlídka, zkouška	OK	Staněk	25.6.2024
8	11.9: Dielektrické vlastnosti	Měření izolačního odporu, > 1 MΩ	> 200 MΩ, OK	Staněk	25.6.2024
9	11.10: Zapojení, pracovní charakteristiky a funkce	Prohlídky a funkční zkoušky	OK	Staněk	25.6.2024

Použité měřicí přístroje a zkušební prostředky:

Přístroj, prostředek	Výrobní číslo	Číslo kalibrace
METREL MultiServicer-MI2170	17020601	5346/2023
VOLTCRAFT VC605	1207040	9538/2023

Dokumentace

Dne: 25.6.2024

Podpis(y):

(15)



Hasičská 53, 700 30 Ostrava-Hrabůvka
IČ: 25833812, DIČ: CZ25833812
Tel.: +420 597 407 100